

Kupní smlouva

uzavřená podle § 2079 a násl. zák. č. 89/2012 Sb., občanský zákoník, ve znění pozdějších předpisů

Smluvní strany

Prodávající		Kupující	
Č. smlouvy		Č. smlouvy	7 7 / 1 8 0 / 2 0 1 8
Küppersbusch spol. s r.o.		Česká republika – Nejvyšší kontrolní úřad	
Se sídlem	Bělohorská 202/148, Praha 6	Se sídlem	Jankovcova 1518/2, Praha 7
PSC	169 00	PSC	170 04
Zastoupena	Jaroslavem Hodekem	Zastoupena	Ing. Vladimírem Sloupem
Funkce	jednatel	Funkce	ředitel odboru hospodářské správy
IČ	18630502	IČ	49370227
DIČ	CZ18630502	DIČ	není plátce DPH
Zapsaná v OR	Vedeného Městským soudem v Praze, vložka 3158		
Kontaktní osoba/y	Jaroslav Hodek	Kontaktní osoba/y	Ing. Ema Bendová
Funkce	jednatel	Funkce	vedoucí školicího střediska
Tel.	602310531	Tel.	233 045 102, 602 696 147
E-mail	info@koppersbusch.cz	E-mail	ema.bendova@nku.cz
Fax	233356119	Fax	233 044 251
Bank. spojení	90789323/0300	Bank. spojení	30027001/0710

Smluvní strany se dohodly na následujícím:

I.

Předmět smlouvy

1. Předmětem plnění této smlouvy je dodávka profesionálního gastro spotřebiče a příslušenství:

- 1) plynová nerezová smažící pánev do varného bloku (dále též „pánev“) – 1 ks
- 2) originální kompaktní nerezový odkládací mezikus do varného bloku (dále též „mezikus“) – 1 ks

ve specifikaci podle katalogového (technického) listu v příloze č. 2 této smlouvy včetně dopravy, zaškolení obsluhy a odstraňování záručních vad po dobu záruky.

2. Součástí předmětu plnění je i instalace, připojení, integrace pánve a mezikusu do současného varného bloku, hygienické zališťování, revize připojení a zaškolení obsluhy (dále též „související činnosti“).

3. Kupující se zavazuje řádně a včas dodaný, zprovozněný, připojený, integrovaný do současného varného bloku a hygienicky zališťovaný (s provedenou revizí připojení) gastro spotřebič s příslušenstvím s řádně a včas provedeným zaškolením obsluhy v místě plnění

převzít a zaplatit prodávajícímu kupní cenu podle článku IV. způsobem podle článku V. této smlouvy.

II. Doba plnění

1. Termín kompletní dodávky gastro spotřebiče s příslušenstvím včetně instalace, připojení a integrace pánve a mezikusu (s hygienickým zalištováním, s provedenou revizí připojení, a zaškolením obsluhy) do stávajícího varného bloku v místě plnění, tj. termín splnění předmětu této smlouvy je nejpozději do 8 týdnů od podpisu kupní smlouvy.
2. Splněním předmětu této smlouvy se rozumí den protokolárního předání a převzetí řádně a včas dodaného gastro spotřebiče s příslušenstvím včetně instalace, připojení a integrace pánve a mezikusu (s provedenou revizí připojení a zaškolením obsluhy) do stávajícího varného bloku v místě plnění. V rámci protokolárního předání a převzetí bude rovněž předána revizní zpráva o provedení revize připojení a návod k obsluze a údržbě pro gastro spotřebič s příslušenstvím v českém jazyce. Protokolární předání a převzetí bude stvrzeno podepsáním předávacího protokolu kontaktními osobami obou smluvních stran.
3. Prodávající se zavazuje písemně e-mailem na adresu kontaktní osoby kupujícího uvedenou v záhlaví této smlouvy oznámit nejméně 3 pracovní dny předem přesný termín dodávky gastro spotřebiče s příslušenstvím včetně instalace, připojení, integrace pánve a mezikusu do stávajícího varného bloku, revize připojení a proškolení obsluhy. Kupující potvrdí termín písemně e-mailem na adresu kontaktní osoby prodávajícího uvedenou v záhlaví této smlouvy.

III. Místo plnění

Místem plnění pro dodání gastro spotřebiče s příslušenstvím včetně instalace, připojení, integrace pánve a mezikusu do stávajícího varného bloku, hygienického zalištování, revize připojení a proškolení obsluhy je školicí středisko NKÚ, Přestavlky 288, 252 08 Slapy (dále jen „školicí středisko“). Školicí středisko je zároveň i místem případného předání gastro spotřebiče s příslušenstvím do opravy či k výměně gastro spotřebiče s příslušenstvím a opětovného předání gastro spotřebiče s příslušenstvím po opravě či výměně.

IV. Cena

1. Celková kupní cena za kompletní dodávku gastro spotřebiče s příslušenstvím včetně instalace, připojení, integrace pánve a mezikusu do stávajícího varného bloku, revize připojení a proškolení obsluhy ve výši 484 000 Kč vč. DPH podle cenové nabídky prodávajícího (tisk z e-tržště Tendermarket) je stanovena jako nejvýše přípustná, zahrnující veškeré náklady spojené s dodávkou gastro spotřebiče s příslušenstvím včetně instalace, připojení, integrace pánve a mezikusu do stávajícího varného bloku, revize připojení a proškolení obsluhy, dopravy, manipulace, ekologické likvidace odpadu a odvozu obalového materiálu a záruky za jakost.
2. Cenová nabídka prodávajícího (tisk z e-tržště) tvoří přílohu č. 1 této smlouvy a je její nedílnou součástí.

V.

Platební podmínky

1. Celková kupní cena za dodávku gastro spotřebiče s příslušenstvím včetně instalace, připojení, integrace pánve a mezikusu do stávajícího varného bloku, hygienického zalištování, revize připojení a za proškolení obsluhy bude uhrazena po řádném a včasné splnění předmětu této smlouvy na základě vystaveného daňového dokladu – faktury, jejíž přílohou musí být předávací protokol podepsaný kontaktními osobami obou smluvních stran.
2. Faktura vystavená prodávajícím musí obsahovat veškeré náležitosti daňového dokladu stanovené právními předpisy a dále číslo smlouvy kupujícího (číslo smlouvy kupujícího vyznačené v jejím záhlaví).
3. Splatnost kupní ceny za dodávku gastro spotřebiče s příslušenstvím včetně instalace, připojení, integrace pánve a mezikusu do stávajícího varného bloku, hygienického zalištování, revize připojení a za proškolení obsluhy je stanovena na 15 kalendářních dní ode dne doručení faktury kupujícímu. Faktura je uhrazena dnem odepsání fakturované částky z účtu kupujícího ve prospěch účtu prodávajícího uvedeného na faktuře.
4. Pokud faktura nebude mít sjednané náležitosti podle této smlouvy, nebo bude-li obsahovat nesprávné údaje, nebo nebude-li k faktuře doložena požadovaná příloha, je kupující oprávněn fakturu vrátit se zdůvodněním prodávajícímu k doplnění nebo novému vystavení. Lhůta splatnosti počíná běžet v celé sjednané délce až dnem doručení doplněné nebo nově vystavené faktury obsahující všechny správné údaje a náležitosti dle této smlouvy kupujícímu.

VI.

Sankce

1. Pro případ prodlení se splněním předmětu této smlouvy, tj. dodávkou gastro spotřebiče s příslušenstvím včetně instalace, připojení a integrace pánve a mezikusu (s hygienickým zalištováním, provedenou revizí připojení a zaškolením obsluhy) do stávajícího varného bloku smluvní strany sjednávají slevu z kupní ceny bez DPH ve výši 5 000 Kč za každý i započatý den prodlení.
2. V případě prodlení s úhradou peněžitého závazku jsou smluvní strany oprávněny požadovat úrok z prodlení ve výši stanovené nařízením vlády č. 351/2013 Sb.

VII.

Podmínky dodávky včetně souvisejících činností

1. Kupující umožní prodávajícímu přístup na určené místo plnění ve školicím středisku a dále poskytne prodávajícímu parkovací místo pro parkování vozidla či vozidel.
2. Kupující umožní prodávajícímu užívat ve školicím středisku určené prostory nutné pro plnění předmětu této smlouvy.
3. Kupující rovněž umožní prodávajícímu použití nákladního výtahu pro transport gastro

spotřebiče s příslušenstvím, pracovních nástrojů apod.

4. Prodávající je povinen při plnění předmětu této smlouvy dodržovat příslušné české technické normy (ČSN, ČSN EN, ČSN ISO) stanovené touto smlouvou za závazné a obecně závazné právní předpisy, zejména předpisy o bezpečnosti práce a ochraně zdraví při práci, požární ochraně, ekologické předpisy a rovněž bezpečnostní, protipožární a případně další vnitřní předpisy kupujícího, se kterými bude kupujícím seznámen.
5. Prodávající je povinen ve všech prostorách tzn. v určeném místě plnění a na přístupových trasách ve školicím středisku a na prostranství (tzn. v bezprostředním okolí školicího střediska a na parkovacím místě pro parkování vozidla či vozidel) průběžně odstraňovat odpady a nečistoty vzniklé při plnění předmětu této smlouvy.
6. Prodávající je povinen řídit se při manipulaci s gastro spotřebičem s příslušenstvím, instalaci, připojení a integraci pánve a mezikusu do stávajícího varného bloku, hygienickém zalištování, revizi připojení a proškolení obsluhy příkazy kupujícího s tím, že na případnou nevhodnou povahu příkazu je prodávající povinen kupujícího upozornit.
7. Úhrada energií (el. energie, vodné a stočné) spotřebovaných prodávajícím během plnění předmětu této smlouvy ve školicím středisku jde za kupujícím.

VIII.

Přechod vlastnického práva a nebezpečí škody

1. Vlastnické právo k dodanému gastro spotřebiči s příslušenstvím resp. dodané, instalované, připojené a integrované pánvi a mezikusu (s provedenou revizí připojení a zaškolením obsluhy) s hygienickým zalištováním do stávajícího varného bloku nabyvá kupující podepsáním předávacího protokolu přebírající kontaktní osobou kupujícího.
2. Nebezpečí škody na dodaném gastro spotřebiči s příslušenstvím resp. dodané, instalované, připojené a integrované pánvi a mezikusu (s provedenou revizí připojení a zaškolením obsluhy) s hygienickým zalištováním do stávajícího varného bloku přechází z prodávajícího na kupujícího podepsáním předávacího protokolu přebírající kontaktní osobou kupujícího.

IX.

Záruka za jakost

1. Prodávající poskytuje na předmět plnění této smlouvy, tj. kompletní dodávku gastro spotřebiče s příslušenstvím včetně instalace, připojení a integrace pánve a mezikusu (s provedenou revizí připojení a zaškolením obsluhy) s hygienickým zalištováním do stávajícího varného bloku záruku za jakost po dobu 24 měsíců. Záruční doba počíná běžet ode dne podepsání předávacího protokolu kontaktními osobami obou smluvních stran.
2. Kupující je v záruční době povinen bez zbytečného odkladu po zjištění vady oznámit vadu prodávajícímu na adresu Küppersbusch spol. s r.o., Bělohorská 45/257, 169 00 Praha 6, e-mail: info@koppersbusch.cz.
3. V reklamaci musí být vady popsány nebo musí být uvedeno, jak se projevují.
4. Reklamované vady na dodaném gastro spotřebiči s příslušenstvím a/nebo instalaci,

připojení a integraci pánve a mezikusu s hygienickým zalištováním do stávajícího varného bloku se prodávající zavazuje odstranit bezplatně bez zbytečného odkladu po obdržení reklamace, nejpozději do 24 hodin, pokud nebude dohodnuto jinak.

5. Bude-li to z povahy vady a zároveň z estetického hlediska možné, reklamace bude vyřízena odstraněním vady opravou, jinak bude vadný gastro spotřebič s příslušenstvím prodávajícím vyměněn za stejný, nový, nepoužitý gastro spotřebič s příslušenstvím bez vad. Výměnou gastro spotřebiče s příslušenstvím se rozumí i instalace, připojení a integrace pánve a mezikusu s hygienickým zalištováním do stávajícího varného bloku. Nebude-li ani tento způsob odstranění vady možný, poskytne prodávající kupujícímu přiměřenou slevu z kupní ceny. Pro případ sporu o příčině nebo důvodu vady je rozhodující znalecký posudek soudního znalce z oboru gastro zařízení, na kterém se obě smluvní strany předem dohodnou.
6. Záruční doba se prodlužuje generálně, tj. na kompletní dodávku gastro spotřebiče s příslušenstvím a instalaci, připojení a integraci pánve a mezikusu s hygienickým zalištováním do stávajícího varného bloku o dobu vyřizování reklamace.
7. Prodávající neodpovídá za vady způsobené neodbornou manipulací kupujícím či třetí osobou.
8. V případě, že prodávající nebude schopen či ochoten odstranit reklamované vady ve lhůtě písemně dohodnuté smluvními stranami, je kupující oprávněn nechat odstranit vady jinou odborně způsobilou osobou na náklady prodávajícího, aniž by tím došlo k narušení záruky za jakost.

X.

Odpovědnost za škody

1. Prodávající je odpovědný za vzniklou škodu, kterou způsobil kupujícímu nebo třetí osobě porušením zákonné povinnosti, smluvní povinnosti nebo porušením zásad dobrých mravů.
2. Prodávající se zavazuje, bude-li to možné a účelné, k náhradě škody uvedením do předešlého stavu. Možnost a účelnost náhrady škody uvedením do předešlého stavu posoudí kupující a bez zbytečného odkladu rozhodne o náhradě škody buďto uvedením do předešlého stavu, přičemž současně stanoví způsob uvedení do předešlého stavu nebo o peněžní náhradě škody.
3. Jestliže kupující jako poškozená strana musel vynaložit náklady v důsledku porušení zákonných nebo smluvních povinností prodávajícího nebo v důsledku porušení zásad dobrých mravů prodávajícím (na odstranění či zmírnění takto vzniklých následků), zahrnují se tyto náklady do škody a prodávajícímu jako povinné smluvní straně vzniká povinnost i k jejich náhradě.

XI.

Odstoupení od smlouvy

1. Každá ze smluvních stran je oprávněna odstoupit od smlouvy v těchto případech:
 - Kupující je oprávněn odstoupit od smlouvy v případě podstatného porušení

povinnosti ze strany prodávajícího, kterým je prodlení prodávajícího se splněním předmětu této smlouvy překračující 14 dní.

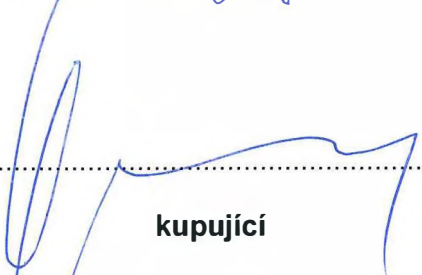
- Prodávající je oprávněn odstoupit od smlouvy v případě podstatného porušení povinnosti ze strany kupujícího, kterým je prodlení kupujícího s úhradou kupní ceny za kompletní dodávku gastro spotřebiče s příslušenstvím, instalaci, připojení, integraci pánve a mezikusu s hygienickým zalištováním do stávajícího varného bloku, revizi připojení a za proškolení obsluhy překračující 14 dní po marném uplynutí dodatečné lhůty k nápravě poskytnuté kupujícímu prodávajícím v písemné upomínce (urgenci) doručené kupujícímu.
2. Odstoupením od smlouvy smlouva zaniká dnem doručení písemného projevu vůle odstoupit od smlouvy druhé smluvní straně.

XII. Závěrečná ujednání

1. Právní vztahy touto smlouvou výslovně neupravené se řídí českými obecně závaznými právními předpisy, zejména občanským zákoníkem.
2. Prodávající prohlašuje, že výslovně souhlasí se zveřejněním této smlouvy, všech jejích příloh a dodatků na internetových stránkách kupujícího, na e-tržišti a na profilu zadavatele s nepřetržitým dálkovým přístupem.
3. Tato smlouva může být měněna pouze formou písemných číslovaných dodatků této smlouvy podepsaných oběma smluvními stranami.
4. Tato smlouva je vyhotovena ve třech stejnopisech, z nichž dva obdrží kupující a jeden prodávající.
5. Tato smlouva nabývá platnosti a účinnosti dnem podpisu oběma smluvními stranami.


V Praze dne 4. 10. 2018

V Praze dne 9. 10. 2018


.....
kupující

Ing. Vladimír Sloup
ředitel odboru hospodářské správy
Česká republika – Nejvyšší kontrolní
úřad

Nejvyšší kontrolní úřad
Jankovcova 2
170 04 Praha 7
(2)


.....
prodávající

Jaroslav Hodek
jednatel
Küppersbusch spol. s r.o.


Centrum dobré kuchyně
Küppersbusch spol. s r.o.
Ešlohorská 45/257, 169 00 Praha 6
☎ 233 35 70 60, 233 35 61 23
www.kuppersbusch.cz, fax 233 35 61 10
DIČ: CZ16030502, IČO: 186 30 502

CENOVÁ NABÍDKA

Kalkulace nabídkové ceny

Dodávka (požadavek na označení typu výrobku) práce vč. materiálu	Parametry	Místo plnění	Cena 1 ks vč. DPH*	Počet ks	Cena za x kusů vč. DPH*
Plynová nerezová smažicí pánev OGP 500	příloha č. 2	NKÚ - ŠS Přestavky 288 252 08 Slapy	381 150,00 Kč	1	381150
Originální kompaktní odkládací mezikus do varného bloku /šířka odkládací plochy min. 400 mm/ s příslušenstvím zajišťujícím vodotěsné a hygienické spojení OUA 040	příloha č. 2		72 600,00 Kč	1	72 600,00 Kč
Integrace, instalace, připojení (plyn, el. energie, voda) a hygienické zalištování plynové nerezové smažicí pánve a originálního kompaktního odkládacího mezikusu do stávajícího varného bloku včetně revize připojení, zachování rovné přední linie a hygienické zalištování v návaznosti na stavební konstrukce /zděná polopříčka/			30 250,00 Kč	1	30 250,00 Kč
Celková nabídková cena*					484 000,00 Kč

* doplňuje se skutečná prodejní cena gastro spotřebiče a odkládacího mezikusu vč. dopravy, manipulace, ekol. likvidace odpadu, odvozu obal. materiálu, zaškolení a záruky za jakost;
plátce DPH doplňuje ceny vč. DPH, neplátce DPH doplňuje ceny vč. DPH, tzn. plátce i neplátce DPH doplňují cenu do stejného sloupce v tabulce (buňky D7, D8 a D9).


UPOZORNĚNÍ

Účastník nesmí v tabulce nic měnit (rozšiřovat či redukovat buňky, sloupce nebo řádky, cokoli mazat, přepisovat, doplňovat).
Účastník pouze doplní své nabídkové ceny do příslušných buněk.

Celkovou nabídkovou cenu ze zašlucené buňky F10 doplňte do elektronického nabídkového formuláře do políčka "Nabídková cena s DPH".
Celkovou nabídkovou cenu doplňují do tohoto políčka "Nabídková cena s DPH" i neplátci DPH.

V Praze

dne 6.9.2018


 Jaroslav Hodek


Centrum dobré kuchyně
Küppersbusch spol. s r.o.
Edičovská 45/257, 169 00 Praha 6
☎ 233 35 70 60, 233 35 81 23
www.kuppersbusch.cz, fax 233 35 81 13
DIČ: CZ19630502, IČO: 166 30 502

MINIMÁLNÍ POŽADAVKY NA PARAMETRY A ZÁRUKU NABÍZENÉ PLYNOVÉ NEREZOVÉ SMAŽIČÍ PÁNVE

TYP PLYNOVÉ SMAŽIČÍ PÁNVE (NÁZEV): OGP 500	vyplni účastník ANO nebo
VÝROBCE: Kuppersbusch	údaj dle skutečných parametrů nabízené PLYNOVÉ SMAŽIČÍ PÁNVE
použití: profesionální, smažení, vaření, dušení	ANO
rozměr: šířka 700 - 800 mm; hloubka maximálně 750 mm; výška 900 mm	700x750x900
jmenovité tepelné zatížení: min. 9,5 kW	10,0kW
zkvapalněný uhlovodíkový plyn - propan	ANO
příkon el. energie: do 0,3 kW	0,2 kW
el. energie: 230V 1N AC 50 Hz	ANO
nenapěková pánev s vícevrstvným dnem odolná proti vyboulení teplotními šoky	ANO
těleso pánve, vana, víko, jakož i nosné části a šroubové spoje z nerezové oceli min. 1.4301	ANO
jednodílná skříňka ve stabilním samonosném provedení, uzavřená ze tří stran a přivařená k základnímu rámu	ANO
víko pánve konstruováno tak, aby zabránilo stékání kondenzátu mimo vlastní nádobu pánve nebo po přístroji	ANO
tepelná izolace pánve ze sklotextilní plsti (technické předpisy pro nebezpečné látky Evropské komise) tloušťky minimálně 20 mm	ANO
panel ovládacích knoflíků proveden jako pultový kryt s vyvýšením o několik centimetrů a se sklonem několika stupňů pro snadnou obsluhu; ovládání řešeno tak, aby i z dálky umožňovalo rozpoznat aktuální nastavení ovládaní	ANO
odolnost pánve minimálně IPX5	ANO
termostatická regulace teploty v rozmezí od 100 - 300 st. Celsia	ANO
pečicí plocha o velikosti minimálně 0,3 m ²	ANO
objem pánve minimálně 40 litrů	ANO
vana pánve musí být dimenzována v rozměrech pro GN 1/1 - 150 a GN 2/1 - 150	ANO
dno pečicí vany z kompozitního vícevrstvého nepřilnavého nerez materiálu tak, aby bylo zabráněno poškození vany tepelným šokem	ANO
motor sklápění tichý stejnoměrného výkonu, rychlý zpětný chod	ANO
sklápění pánve provedeno tak, že bude dosaženo přesného vypouštění tak, aby nemusela být posouvána zachytivná nádoba (excentrické vyklápění)	ANO
chod motoru a jeho uložení v každé pozici pánve při sklápění zabezpečí, že nedojde při intervalovém vypouštění pánve k přelevání obsahu přes její okraj (měkké rozjždění a zastavení)	ANO
motor vybaven tepelnou ochranou zabráňující přehřátí a integrovaným proudovým chráničem	ANO
automatické vypnutí ohřevu při sklápění	ANO
vyprázdnění pánve pomocí zabudovaného výtoku	ANO
víko pánve dvouplášťové, vyvážené	ANO
ohřev přes minimálně 2 hořáky s odděleným plynulým nastavením v rozmezí 100 - 300 st. Celsia	ANO
pečicí zóny s tepeinou pojistkou	ANO
hořák každé zóny minimálně 4,75 kW	ANO
každý hořák vybaven pilotním plamenem, termoelektrickou pojistkou, piezoelektrickým zapalováním a omezovačem teploty	ANO
připojení pánve zdola nebo zezadu; provádění veškerých oprav a údržby bude možné zepředu	ANO
napouštění pánve vodou integrované	ANO
napouštění pánve vodou z vedlejšího přístroje ve varném bloku	ANO
návod k obsluze a údržbě a komunikace v čekém jazyce	ANO
technický list potvrzený výrobcem	ANO
v případě poruchy servis do 24 hodin od nahlášení závady	ANO
minimální záruka za jakost 24 měsíců	ANO
Vyobrazení PLYNOVÉ SMAŽIČÍ PÁNVE	

V Praze

Dne 6.9.2018



Jaroslav Hodek

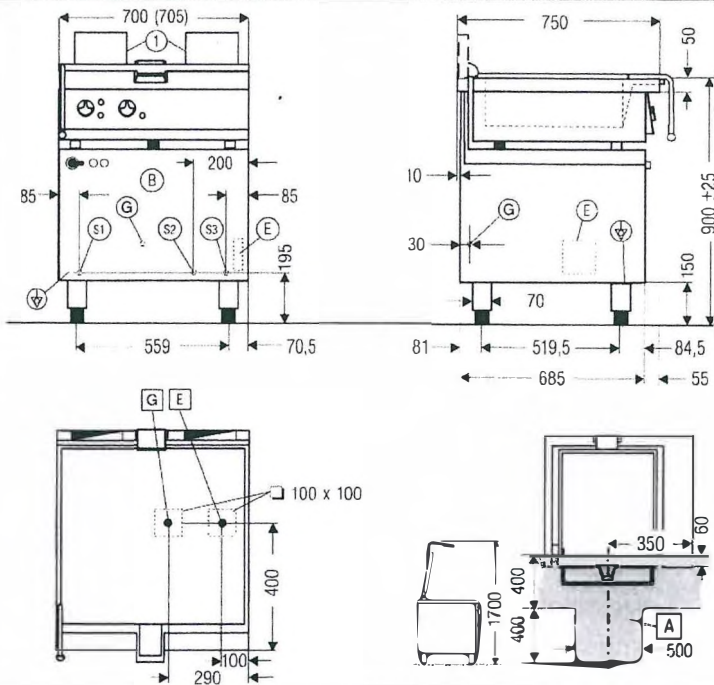


Centrum dobré kuchyně
Küppersbusch spol. s r.o.
Eřlohorská 45/257, 169 00 Praha 6
☎ 233 35 70 60, 233 35 81 23
www.kuppersbusch.cz, fax 233 35 61 10
DIČ: CZ18630502, IČO: 186 30 502



Gas-Duplex-Antihaft-Kippbratpfanne GN 2/1 OGP 500 (KCO 0074)

Geräteausführungsblatt
Nr. 2919



Anschlusspunkte

Am Gerät

- ① Abgaskanal
- ⓑ Blenden abnehmbar
- Ⓢ Potentialausgleich *
- ⓔ Elektroanschluss *
- ⓖ Gas-Anschluss (Außengewinde R 1/2")
- Ⓢ1 Segment für Gasanschluss durch Rückwand ø 60 mm**
- Ⓢ2 Segment für Elektroanschluss durch Rückwand ø 60 mm**
- Ⓢ3 Segment für Elektroanschluss durch Rückwand ø 60 mm**

* Erreichbar nach Abnahme von Blende ⓑ

** Nur bei Anschluss durch die Rückwand

Bauseitig

- ⓖ Gas-Anschluss (Innengewinde R 1/2")
- ⓔ Elektro-Anschluss; freie Kabellänge 1,5 m über OKFF
- ⓐ Boden-Abflurinne mit Stichkanal

Wichtige Hinweise

- Die Anschlüsse können von unten oder von hinten durch die Geräterückwand erfolgen. Bei Anschluss durch die Geräterückwand müssen die Zuleitungen und Leitungseinführungen durch Installationskanäle oder Geräteverkleidungen geschützt werden.
- Bei Aufstellung als Einzelgerät ist das Gerät zum Schutz gegen Umkippen und Verschieben mittels eines Zubehörs am Fußboden oder Sockel zu befestigen. (siehe Geräteausführungsblatt Nr. 2501)
- Bei kippbaren Geräten wird zur leichteren Gerätereinigung die Einplanung eines Stichkanals zusätzlich zur Bodenabflurinne empfohlen.
- Bauseitig einen Gasabsperrrhahn vorsehen.

Bauseitig vorzusehen:	
Zuleitungen	3 x 1,5 mm ²

Sicherheit



- Die Kippbratpfanne darf nicht als Fritteuse benutzt werden.
- Gerät nicht in der Nähe von Wände, Küchenmöbel, Dekorationen oder ähnliches aus brennbarem Material stellen. Mindestabstand nach hinten 30 mm und zu Seitenwänden 200 mm! Sonst besteht Brandgefahr! Örtliche Brandschutzbestimmungen beachten.
- Der Netzanschluss muss mindestens mit einer Anschlussleitung Typ NYM oder H07RN-F erfolgen.
- Die jeweils betroffenen Mindestabstände sind nicht erforderlich, wenn die Aufstellung zwischen anderen Geräten und/oder Rücken an Rücken erfolgt.
- Trenneinrichtung mit mindestens 3 mm Kontaktöffnung vorzusehen, z.B. Sicherungslasttrenner, durch die bei Reparatur- und Installationsarbeiten das Gerät vom Stromnetz getrennt werden muss.
- Anschlussmöglichkeit an ein Potentialausgleichssystem vorhanden. Anschluss gemäß VDE 0100 T 410 oder örtlichen Vorschriften vornehmen.
- Bei Anschluss von unten muss die Rohrlänge über Standfläche 50 mm betragen.
- Bei Anschluss durch die Rückwand dürfen die Anschlussrohre nicht in das Gerät ragen.
- Die Auslegung von raumlufttechnischen Anlagen ist nur von entsprechenden Fachleuten durchzuführen.
- Bodenabläufe müssen gemäß lokaler Bestimmungen ausgeführt werden. Die Masse in der obigen Zeichnung sind nur Mindestempfehlungen.

OGP 500	
Geräteabmessungen B x T x H	705 x 750 x 900 mm
Approbation	
Kategorie	siehe Tabelle nächste Seite
Bauart	A ₁
CE - Baumusterprüfung	CE 0085BR0048
Feuchteschutz	IPX5 (Strahlwasserschutz)
Anwendungsspezifische Daten	
Tiegelmaße B x T x H	630 x 510 x 170 mm
geeignet für GN-Behälter	GN 2/1-150
Bratfläche	0,30 m ²
Nutzhalt nach DIN 18857	25 l
Maximalinhalt	40 l
Regelbereich Thermostat	150 - 300 °C

Anschlussdaten			
Elektro	Nennaufnahme gesamt		0,2 kW
	Anschluss Absicherung	230V 1N AC 50 Hz	
		6 A	
Anschlussklemmen	2,5 mm ²		
Gas:	Erdgas		Flüssiggas
	H, E (G20)	LL 20 mbar / L 25 mbar (G25)	B (G30) P (G31) 30/50 mbar 30/50 mbar
	Nennwärmebelastung		
	10 kW		
Durchfluss		1,06 m ³ /h 1,24 m ³ /h 0,788 kg/h 0,778 kg/h	
Anschlussmuffe		Außengewinde R 1/2" (DN 15)	
Mindestluftmenge (Verbrennungsverbrauch)		11 m ³ /h	


Ergänzende technische Daten		
Gerätgewicht incl. Verpackung	150 kg	
Abwärme (VDI 2052)	gesamt	9,00 kW
	sensibel	4,50 kW
	latent	4,50 kW
	Dampfabgabe	6,30 kg/h

Zugelassene Gase und Kategorien auf der nächsten Seite.
Umsteldüsensätze sowie Zubehör auf der 3. Seite

KUPPERSBUSCH GROßKÜCHEN-TECHNIK
GmbH & Co. KG
Kuppersbuschstraße 2
45883 Gelsenkirchen



MINIMÁLNÍ POŽADAVKY NA PARAMETRY A ZÁRUKU NABÍZENÉHO ORIGINALNÍHO KOMPAKTNÍHO ODKLÁDACÍHO NEREZOVÉHO MEZIKUSU

TYP ORIGINALNÍHO KOMPAKTNÍHO ODKLÁDACÍHO NEREZOVÉHO MEZIKUSU (NÁZEV): OUA 040	vyplní účastník ANO nebo
VÝROBCE: Küppersbusch	údaj dle skutečných parametrů nabízeného ORIGINALNÍHO KOMPAKTNÍHO ODKLÁDACÍHO NEREZOVÉHO MEZIKUSU
šířka odkládací plochy minimálně 400 mm (hloubka a výška dle pánve; celková šířka včetně pánve maximálně 1200 mm)	400 x 750 x 900 mm
pracovní deska mezikusu z nerezové oceli min. 1.4301; tloušťka minimálně 1,5 mm; vespod opatřená zvukovou izolací	ANO
jednodílná skříňka ve stabilním provedení, s vnitřním rámem z nerezových profilů a zepředu otevřeným výklenkem	ANO
hygienické provedení výklenku H2	ANO
přední vrchní část skříňky provedená jako pultový kryt se stejným sklonem jako v případě navazující pánve	ANO
součástí nerezové lišty s těsněním pro vodotěsné spojení s pánví; vodotěsné spojení s pánví bez nutnosti vytvářet toto spojení s využitím silikonu s následným provozně a hygienicky nevyhovujícím spojem	ANO
možnost zabudování vodovodní baterie	ANO
návod k údržbě v českém jazyce	ANO
technický list potvrzený výrobcem	ANO
odstranění závad do 24 hodin od nahlášení	ANO
minimální záruka za jakost 24 měsíců	ANO
Vyobrazení ORIGINALNÍHO KOMPAKTNÍHO ODKLÁDACÍHO NEREZOVÉHO MEZIKUSU	
	

V Praze

Dne 6.9.2018



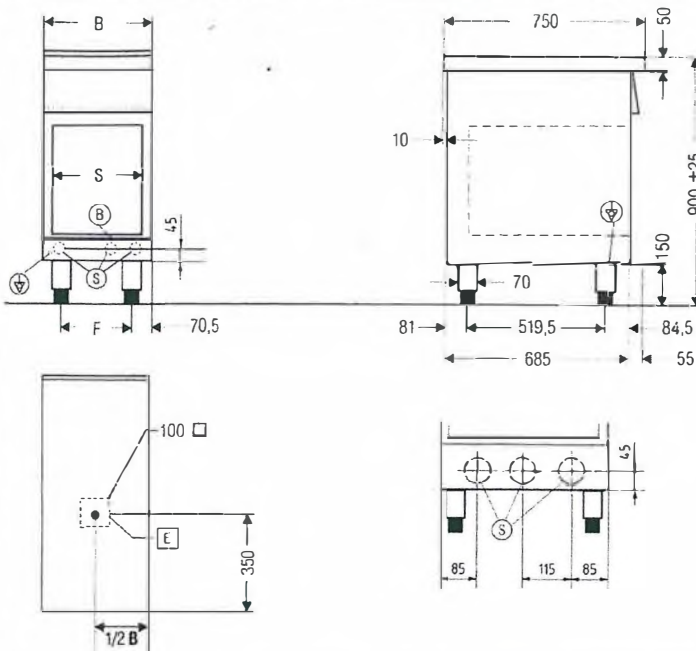
Jaroslav Hodek


Centrum dobré kuchyně
Küppersbusch spol. s r.o.
Bělohorská 45/257, 100 00 Praha 6
☎ 233 35 70 60, 233 35 81 23
www.kuppersbusch.cz, fax 233 35 61 10
DIČ: CZ18630502, IČO: 186 30 502



Arbeitstische OUA 030, 040, 050, 060, 070

Geräteausführungsblatt
Nr. 2926



Anschlusspunkte

Am Gerät

- Ⓟ Blende abnehmbar
- Ⓢ Potentialausgleich*
- Segment für Anschluss durch Rückwand ø 60 mm**

* Erreichbar nach Abnahme von Blende Ⓢ

** Nur bei Anschluss durch die Rückwand

OUA	030	040	050	060	070
Geräteabmessungen B x T x H	B x 750 x 900 mm				
Approbation	CE				
Prüfzeichennachweis	entfällt				
Strahlwasserschutz	entfällt				
Anwendungsspezifische Daten					
Bauteilbreite B	300 mm	400 mm	500 mm	600 mm	700 mm
Schrankraumbreite S	233 mm	333 mm	429 mm	537 mm	637 mm
Innenraumabmessungen S x T x H	S x 575 x 400 mm				
Fußabstand F	160 mm	260 mm	360 mm	460 mm	560 mm
Ergänzende technische Daten					
Gerätgewicht inkl. Verpackung	40 kg	45 kg	50 kg	55 kg	65 kg

Sicherheit



– Anschlussmöglichkeit an ein Potentialausgleichssystem vorhanden. Anschluss gemäß VDE 0100 T 410 oder örtlichen Vorschriften vornehmen.

Gerätebeschreibung (für OUA 030, 040, 050, 060, 070)

Gerät auf höhenverstellbaren Füßen aus Kunststoff (Durchmesser: Oberteil 70 mm, Einschraubteil 50 mm) oder zur Aufstellung auf 150 mm hohen bauseitigen Betonsockel (Sockeltiefe siehe Blatt „Geräteaufstellungsübersicht“).

Gerätekorpus, tragende Teile und Schraubverbindungen sowie Boden, Decke und Wände des Schrankraumes komplett aus CrNiSt 1.4301.

Standgerät mit Grundrahmen; der Gerätekörper besteht aus einem Gerätemantel mit Quertraverse, sowie je einer Front- und Sockelblende. Gerätemantel einteilig in stabiler selbsttragender Ausführung, dreiseitig geschlossen und mit dem Grundgestell verschweißt.

Schalterblende als Pullblende ausgeführt, mit 14° Neigung zum Bedienpersonal. Blende ohne sichtbare Schrauben und Spalte.

Im Oberbau:

Deckplatte hinten 20 mm aufgekantet, dreiseitig 50 mm abgekantet, vorn mit rechteckiger Kante oben und an der Unterkante als Tropfkante ausgebildet.

Außenflächen mit 240er-Korn geschliffen. Geräteverbindung über eingesteckte und verdeckt verschraubte U-Zwischenrinnen oder Aufsteckleisten, jeweils mit senkrechten Zwischenblenden aus CrNiSt (Sonder-Zubehör).

Arbeitsplatte aus 1,5 mm CrNiSt 1.4301, schalldämmend unterlegt mit stabilisierten Deckplattenunterfütterung aus 2 mm CNS-Blech.

Anschlussdaten

Elektro:	Bei VARS01:	
Anschluss	1 x 230V 1N AC 50/60 Hz	
Absicherung	16 A	
Anschlussklemmen	4 mm ²	
	Bei VARS02:	
Anschluss	1 x 230V 1N AC 50/60 Hz 1 x 400V 3N AC 50/60 Hz	
Absicherung	16 A	
Anschlussklemmen	4 mm ²	
	Bei VARS04:	
Anschluss	2 x 230V 1N AC 50/60 Hz	
Absicherung	16 A	
Anschlussklemmen	4 mm ²	

Im Unterbau:

Offener Schrankraum, (Maße siehe Tabelle oben) in H2 Hygieneausführung. (Übergänge vom Grundboden zu Rück- und Seitenwänden sind fugenlos mit einem Radius 22 mm. Sie sind dicht verschweißt und weisen Kugelecken auf.) Vorgerüstet für den Einbau von höhenverstellbaren Zwischenböden (ZUB D56-D59).

Bei Aufstellung als Einzelgerät ist das Gerät (nur OUA 030 und OUA 040) zum Schutz gegen Umkippen und Verschieben mittels eines Zubehörs am Fußboden oder Sockel zu befestigen.

